



Hawdd ei  
Ddarllen



**Ombwdsmon  
Ombudsman**

Cymru • Wales

# Ymchwiliadau ar ei Liwt ei Hun

---

## Gweithdrefn ar gyfer ymchwiliad



# Cyflwyniad



**Ombwdsmon  
Ombudsman**  
Cymru · Wales



Daw'r ddogfen hon wrth **Ombwdsmon Gwasanaethau Cyhoeddus Cymru (OGCC)**.

Gan amlaf, rydym yn dechrau ymchwiliad i wasanaeth cyhoeddus oherwydd bod rhywun wedi gwneud cwyn.

Mae'r ddogfen hon yn esbonio beth sy'n digwydd pan fyddwn yn penderfynu dechrau ymchwiliad i wasanaeth cyhoeddus a bod neb wedi gwneud cwyn.

Mae'r math yma o ymchwiliad yn cael ei alw'n 'Ymchwiliad ar ei Liwt ei Hun'.



**Ombwdsmon  
Ombudsman**  
Cymru · Wales



Mae **Ombwdsmon Gwasanaethau Cyhoeddus Cymru (OGCC)** yn sefydliad annibynnol sy'n delio â chwynion ynglŷn â **gwasanaethau cyhoeddus** a ddarperir gan:

- Cyngorau lleol
- Y Gwasanaeth Iechyd Gwladol (GIG)
- Cymdeithasau tai
- Llywodraeth Cymru

Mae **gwasanaeth cyhoeddus** yn wasanaeth sy'n cael ei gynnis gan sefydliad sy'n rhan o'r Llywodraeth

# Ymchwiliadau ar ei Liwt ei Hun



Gallwn ddechrau Ymchwiliad ar ein Liwt ein Hunain.

Mae hyn yn golygu y gallwn ymchwilio i bethau lle nad oes cwyn wedi'i derbyn gan aelod o'r cyhoedd.



Mae dau fath o Ymchwiliad ar ei Liwt ei Hun:

1. Pan rydym yn ymchwilio un peth ac yn penderfynu ymchwilio mwy o bethau.

- Mae hyn yn cael ei alw'n 'Ymchwiliad Estynedig'



2. Pan fyddwn yn penderfynu dechrau ymchwiliad i wasanaeth cyhoeddus

- a bod neb wedi cwyno.  
Mae hyn yn cael ei alw'n 'Ymchwiliad Ehangach'

# Pam gallwn benderfynu dechrau ymchwiliad ein hunain



Efallai y byddwn yn penderfynu dechrau ein hymchwiliad ein hunain pan fyddwn wedi bod yn edrych i mewn i un gwasanaeth cyhoeddus, ac yn sylweddoli y gallai gwasanaeth cyhoeddus arall fod yn gwneud rhywbeth o'i le.



## Pan fydd pobl yn dweud wrthym bod rhywbeth o'i le

Efallai y byddwn yn penderfynu dechrau ymchwiliad pan fydd:



- Rhywun wedi cwyno – ond heb adael enw



- Aelod o staff mewn gwasanaeth cyhoeddus yn dweud bod rhywbeth o'i le. Mae hyn yn cael ei alw'n 'chwythu'r chwiban'



- Mae ein staff ein hunain yn credu bod rhywbeth o'i le



- Pan fydd pobl eraill yn sôn am y broblem, o bosib:



- Papur newydd, radio neu deledu
- Aelod Seneddol (AS)
- Aelod o Gynulliad Cymru (AC)



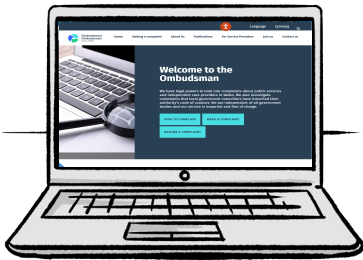
- Grwpiau o ddefnyddwyr gwasanaethau
- Elusennau, neu grwpiau cymunedol
- **Gwasanaethau eirioli**



Mae **gwasanaeth eirioli** yn eich helpu i godi eich llais, neu maen nhw'n siarad ar eich rhan mewn cyfarfod anodd.



Rydym yn annog pobl i ddweud wrthym am bethau y dylid ymchwilio iddynt.



Rydym yn gofyn i bobl gwblhau ffurflen y gallan nhw ei lawrlwytho o'n gwefan.

## Ymchwilio mwy na'r gŵyn wreiddiol



Pan fyddwn yn delio â chwyn rhywun, efallai y byddwn yn penderfynu ymchwilio i fwy o bethau na'r un gŵyn yn unig.



Rydym yn gwneud hynny pan fyddwn yn credu bod mwy o bethau yn mynd o'i le.

# Sut rydym yn penderfynu bwrw ymlaen gyda'n hymchwiliad ein hunain



## Ymchwiliad Ehangach

Efallai y byddwn yn dechrau ymchwiliad ehangach os oes gennym wybodaeth bod rhywbeth o'i le gyda'r gwasanaeth.



Rydym yn edrych ar y wybodaeth ac yn penderfynu:

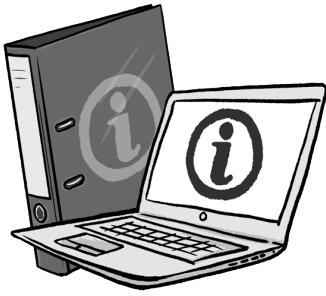


- Os yw'r broblem yn ddigon difrifol i ddechrau ymchwiliad
- Os yw'r gwasanaeth yn trin pobl mewn ffordd annheg
- Os yw'r gwasanaeth yn annheg â phobl sy'n ei chael hi'n anodd codi llais a chwyno



Gall y wybodaeth yma ddod o:

- Y person sydd wedi cwyno



- Ein cofnodion



- Pobl eraill



## Ymchwiliad Estynedig

Dyma lle rydyn ni eisoes yn ymchwilio i rywbeth ac yn penderfynu ymchwilio i fwy o bethau.



Mae'n bosib y byddwn yn gwneud hynny lle:

- Mae'r hyn aeth o'i le i un person yn mynd o'i le i lawer o bobl



- Rydym yn sylweddoli bod mwy o bethau yn mynd o'i le na'r hyn a feddyliodd unrhyw un yn y lle cyntaf



# Dweud wrth bobl pan fyddwn yn dechrau ymchwiliad



Os byddwn yn dechrau ymchwiliad ehangach, byddwn yn dweud wrth:

- Y person wnaeth wneud y gŵyn wreiddiol. Bydd ganddynt gyfle i ddweud eu dweud ynglŷn â'r peth



- Y gwasanaeth rydym yn ymchwilio iddo



Os byddwn yn penderfynu dechrau ymchwiliad ein hunain, byddwn yn dweud wrth:

- Y sefydliadau sy'n sefydlu gwasanaethau cyhoeddus yng Nghymru



- Y sefydliadau sy'n cadw llygad ar waith gwasanaethau cyhoeddus yng Nghymru



- Y bobl sy'n cadw golwg ar sut mae gwasanaethau cyhoeddus yng Nghymru yn edrych ar ôl eu harian

# Sut mae'r ymchwiliad yn cael ei drefnu



Mae gennym uned o fewn Ombwdsmon Gwasanaethau Cyhoeddus Cymru o'r enw Uned Liwt ei Hun.



Byddan nhw'n ysgrifennu'r cynnig. Bydd y cynnig yn egluro:

- Beth rydym eisiau ymchwilio
- Pam rydym am wneud hynny



Byddan nhw'n penderfynu os yw'n werth ymchwilio i'r mater.



Byddan nhw'n dweud wrth y sefydliad bod ymchwiliad yn bosibl.

Byddan nhw hefyd yn dweud wrth bawb arall sy'n gysylltiedig â'r ymchwiliad.



Os byddwn yn penderfynu bwrw ymlaen a dechrau'r ymchwiliad, bydd yn cael ei reoli yn yr un ffordd ag unrhyw ymchwiliad arall.

# Ffurflen awgrymiadau am ymchwiliad



Os ydych yn credu y dylem ymchwilio i wasanaeth cyhoeddus, llenwch y ffurflen isod.



Eich enw neu enw'r sefydliad:



Dyddiad heddiw:



Pa wasanaeth rydych chi'n credu y dylem ymchwilio iddo?



Os yw hyn yn effeithio ar rywun, beth yw eu henw?

Rhowch fanylion i ni pam dylid ymchwilio i hyn:



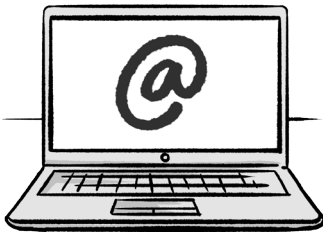
# Am fwy o wybodaeth



Os oes angen mwy o wybodaeth arnoch chi, cysylltwch â ni drwy:



Ffôn:  
**0300 790 0203**



E-bost:  
**[owninitiative@ombwdsmon.cymru](mailto:owninitiative@ombwdsmon.cymru)**



Gwefan:  
**[www.ombwdsmon.cymru](http://www.ombwdsmon.cymru)**



Post:  
**Ombwdsmon Gwasanaethau  
Cyhoeddus Cymru  
1 Ffordd yr Hen Gae  
Pencoed  
CF35 5LJ**